

«СОГЛАСОВАНО»
Руководитель исполнительного
комитета Бугульминского
муниципального района РТ
А.М. Гершиков

« 24 »  20 22 г.



«СОГЛАСОВАНО»
Начальник ОГИБДД ОМВД
России по Бугульминскому
району майор полиции
А.Н. Бобров

« 26 »  20 22 г.



«УТВЕРЖДАЮ»
Заведующая ДОУ № 27
Косякова С.А.

« 19 »  20 22 г.

ПАСПОРТ

дорожной безопасности

Муниципального бюджетного дошкольного образовательного учреждения

детский сад комбинированного вида № 27 «Золотой ключик»

Бугульминского муниципального района

Республики Татарстан

Общие сведения

Муниципальное бюджетное дошкольное образовательное учреждение
детский сад комбинированного вида № 27 «Золотой ключик»
Бугульминского муниципального района Республики Татарстан
Юридический адрес: 423241, Республика Татарстан, район Бугульминский,
город Бугульма, улица Николая Гоголя, 69.

Фактический адрес: 423241, Республика Татарстан, район Бугульминский,
город Бугульма, улица Николая Гоголя, 69.

Руководители образовательного учреждения:

Заведующая ДОУ Косякова Светлана Александровна 8(85594)94227
(фамилия, имя, отчество) (телефон)

Лицо, исполняющее обязанности заведующего ДОУ
в его отсутствии Бутвина Татьяна Александровна 8(85594)94227
(фамилия, имя, отчество) (телефон)

Старший воспитатель ДОУ Бутвина Т.А. 8(85594)94227
(фамилия, имя, отчество) (телефон)

Ответственные работники
муниципального органа
образования Методист ИМО УО Мирзаханова А.Н.
(должность) (фамилия, имя, отчество)
8(85594)65264
(телефон)

Ответственные от
Госавтоинспекции ИПБДД О ГИБДД Гибадуллина Г.М.
(должность) (фамилия, имя, отчество)
(85594)49054
(телефон)

Ответственный работник
за мероприятия по профилактике
детского травматизма старший воспитатель Бутвина Т.А.
(должность) (фамилия, имя, отчество)
8(85594)9-42-27
(телефон)

Руководитель или ответственный
работник дорожно-эксплуатационной
организации, осуществляющей
содержание улично-дорожной
сети (УДС)*

(фамилия, имя, отчество)

(телефон)

Руководитель или ответственный
работник дорожно-эксплуатационной
организации, осуществляющей
содержание технических средств
организации дорожного
движения (ТСОДД)*

ООО «Дорсигнал» А.Б. Марданов 69774

(фамилия, имя, отчество)

(телефон)

Количество воспитанников 240

Наличие уголка по БДД имеется, групповые комнаты

(если имеется, указать место расположения)

Наличие класса по БДД нет

(если имеется, указать место расположения)

Наличие автогородка (площадки) по БДД нет

Наличие автобуса в образовательном учреждении нет

(при наличии автобуса)

Владелец автобуса _____

(образовательное учреждение, муниципальное образование и др.)

Время нахождения в ОУ:

с 6.30 до 18.30

Телефоны оперативных служб:

02,69502 – Дежурная часть ОМВД

03,43223 – «Скорая мед.помощь»

01,69838 - МЧС

* Дорожно-эксплуатационные организации, осуществляющие содержание УДС и ТСОДД, несут ответственность в соответствии с законодательством Российской Федерации (Федеральный закон «О безопасности дорожного движения» от 10 декабря 1995 г. № 196-ФЗ, Кодекс Российской Федерации об административных правонарушениях, Гражданский кодекс Российской Федерации).

Содержание

I. План-схемы образовательного учреждения.

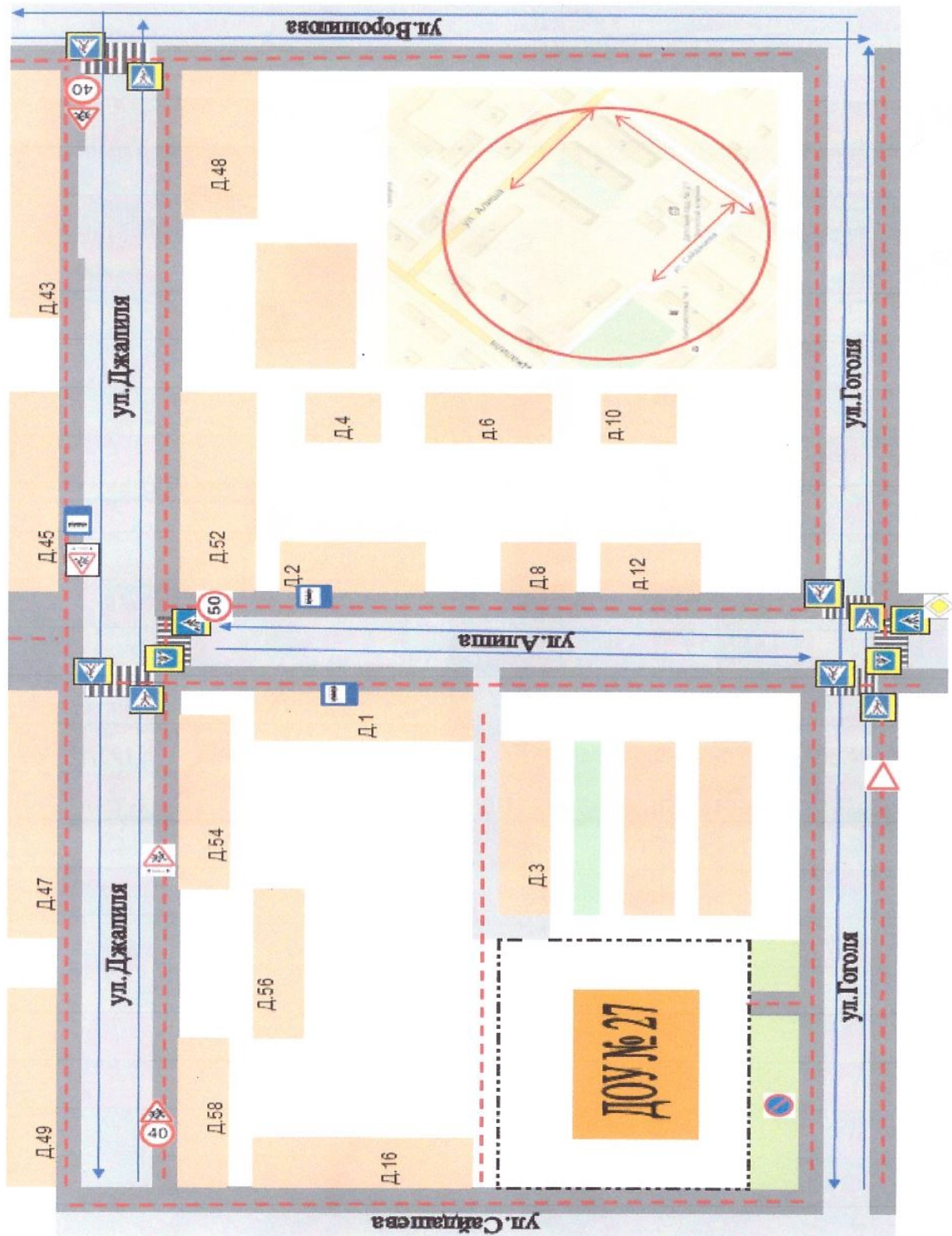
1. Район расположения образовательного учреждения, пути движения транспортных средств и детей (воспитанников).
2. Организация дорожного движения в непосредственной близости от образовательного учреждения с размещением соответствующих технических средств организации дорожного движения, маршруты движения детей и расположение парковочных мест.
3. Пути движения транспортных средств к местам разгрузки/погрузки и рекомендуемые безопасные пути передвижения детей по территории образовательного учреждения.

II. Приложения

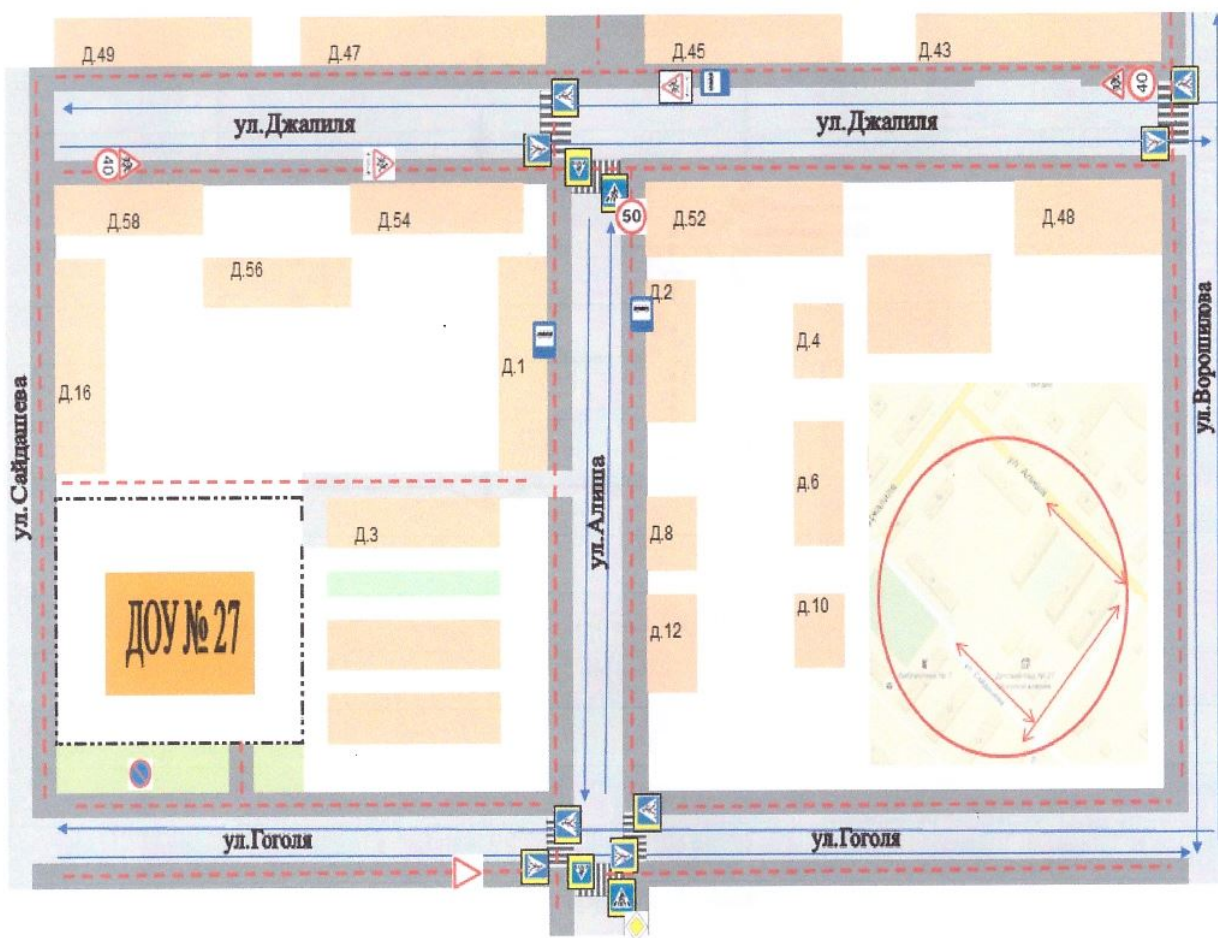
План-схема пути движения транспортных средств и детей (обучающихся, воспитанников) при проведении дорожных ремонтно-строительных работ вблизи образовательного учреждения

I. План-схема образовательного учреждения

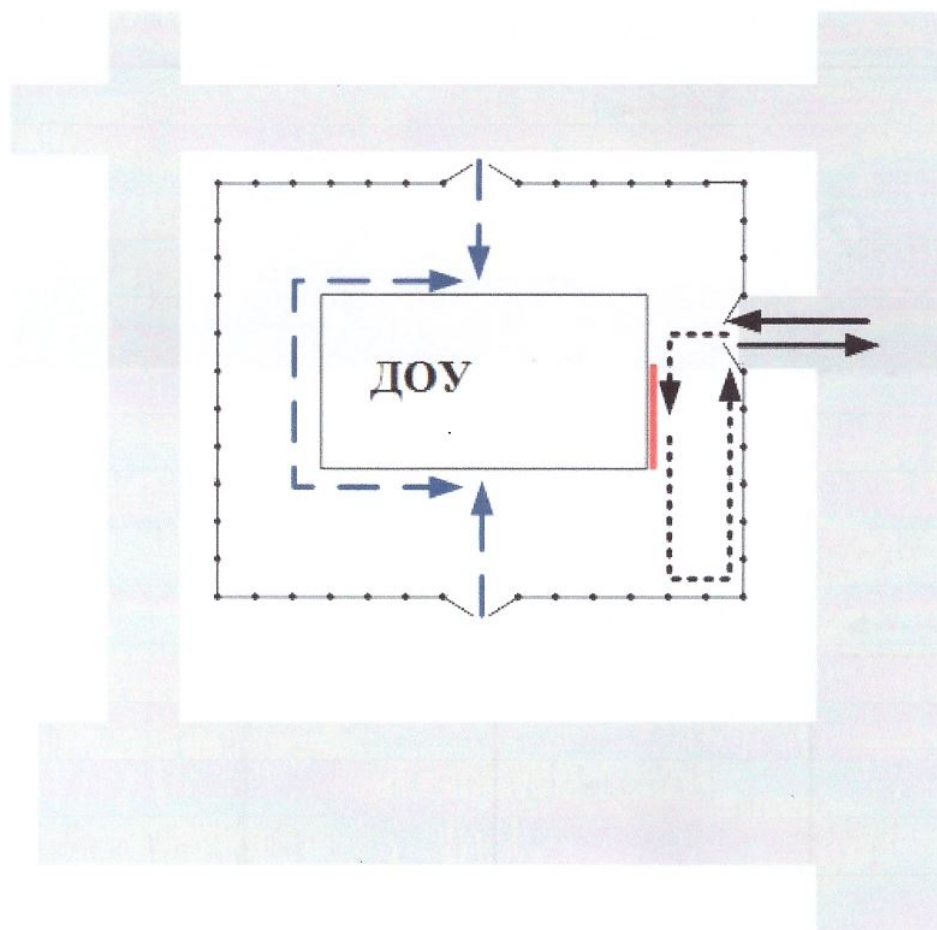
1. Район расположения образовательного учреждения, пути движения транспортных средств и детей (обучающихся, воспитанников)



2. Схема организации дорожного движения в непосредственной близости от образовательного учреждения с размещением соответствующих технических средств организации дорожного движения, маршрутов движения детей и расположения парковочных мест



3. Пути движения транспортных средств к местам разгрузки/погрузки и рекомендуемые безопасные пути передвижения детей по территории образовательного учреждения



- въезд/выезд грузовых транспортных средств



- движение грузовых транспортных средств по территории образовательного учреждения



- движение детей и подростков на территории образовательного учреждения



- место разгрузки/погрузки

Приложение

План-схема пути движения транспортных средств и детей (воспитанников) при проведении дорожных ремонтно-строительных работ вблизи образовательного учреждения

